

JE TRIE, TU TRIES, NOUS TRIONS...  
PASSONS À L'ACTION !



# COLLECTE DES POUBELLES JAUNES année 2017

## À MONTROND-LES-BAINS

Déposer les emballages en vrac, sans sac plastique



**BOUEILLES ET FLACONS  
EN PLASTIQUE**  
(avec les bouchons)



**BOÎTES MÉTALLIQUES**  
(canettes, barquettes, aérosols,  
boîtes de conserves)



**TOUS LES PAPIERS**  
(feuilles, journaux, enveloppes,  
magazines, prospectus, livres,  
cahiers)



**CARTONNETTES D'EMBALLAGE**  
(briques alimentaires, boîtes  
et emballages)

JOUR	MOIS												
	JANVIER	FÉVRIER	MARS	AVRIL	MAI	JUIN	JUILLET	AOÛT	SEPTEMBRE	OCTOBRE	NOVEMBRE	DÉCEMBRE	
■ Montrond-les-Bains	jeudi	12 26	9 23	9 23	6 20	4 18	1 15 29	13 27	10 24	7 21	5 19	2 16 30	14 28

**COLLECTE EN JOURNÉE  
(ENTRE 9H ET 18H).**

Sortir les bacs la veille au soir ou le jour de collecte  
avant 9h. Rentrer les bacs au plus tard le lendemain matin.



ECO  
EMBALLAGES



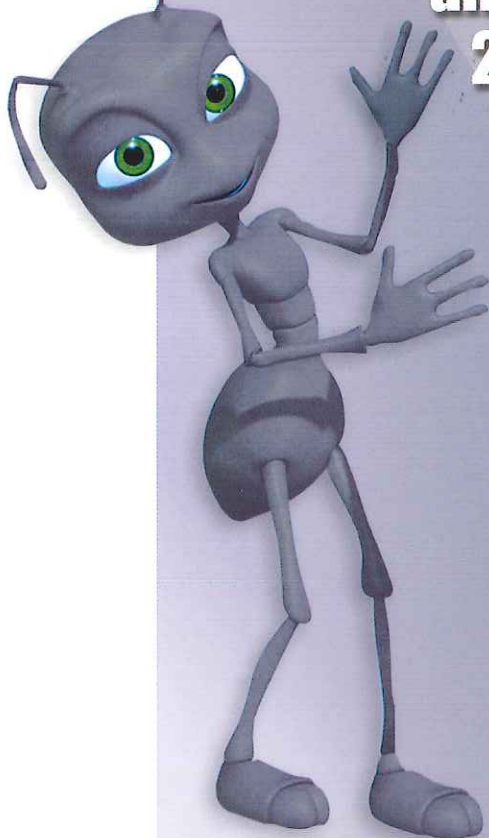
**JE TRIE, TU TRIES, NOUS TRIONS...  
PASSONS À L'ACTION !**



# COLLECTE DES ORDURES MÉNAGÈRES

## À MONTROND-LES-BAINS

année  
2017



**ATTENTION NOUVEAUX HORAIRES  
COLLECTE EN JOURNÉE  
(ENTRE 2H ET 16H).**  
Sortir les bacs la veille au soir  
du jour de collecte et les rentrer  
au plus tard le soir même.

Sur le secteur jaune "Centre-ville", la collecte aura lieu deux fois par semaine et sur le reste de la commune une seule fois (voir tableau ci-dessous).

	SECTEUR	LUNDI	MARDI	MERCREDI	JEUDI	VENDREDI
■ Montrond-les-Bains	Centre-ville (secteur jaune)		X			X
	Autres quartiers		X			

**Attention, tous les jours fériés sont travaillés.**



Infos déchets

N°Vert 0 800 000 213

appel gratuit depuis un poste fixe

ou sur [www.ccpstg.fr](http://www.ccpstg.fr)